

Для настройки авторизации следует включить опцию Authentication settings

Инструкция доступна на сайте [Konica Minolta](http://www.konica-minolta.com)

Включить авторизацию можно через Веб-интерфейс МФУ, в закладке User Auth/Account Track

The screenshot shows the Konica Minolta Web Connection interface for a bizhub C224e. The user is logged in as Administrator. The 'User Auth/Account Track' menu item is selected. The 'General Settings' section is expanded, showing the following configuration options:

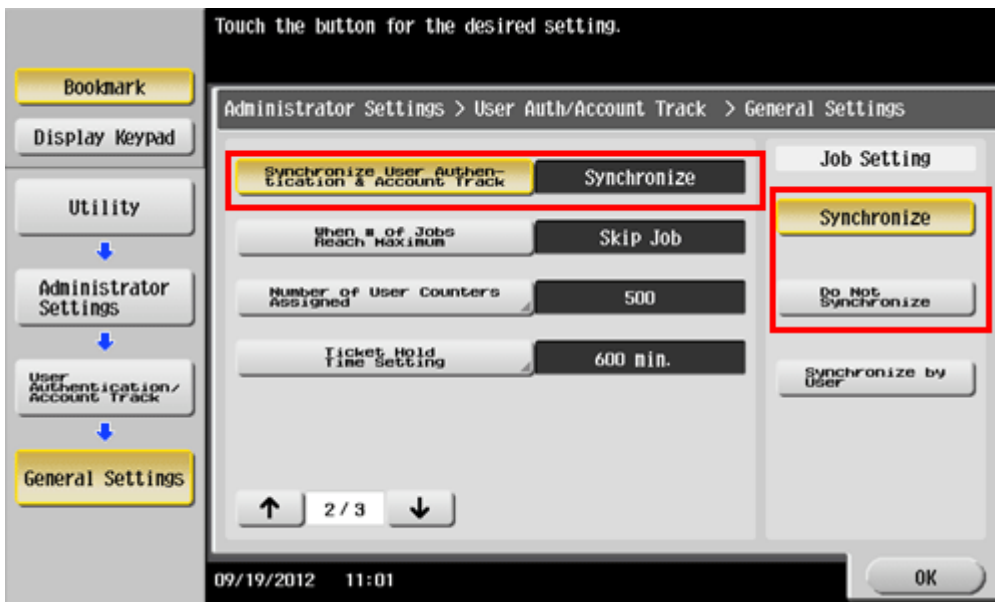
Setting	Value
User Authentication	ON (MFP)
Overwrite User Info	Restrict
Default Authentication Method	ON (External Server)
Public User Access	Restrict
Ticket Hold Time Setting (Active Directory)	600 Minute (1-600)
Account Track	OFF
Account Track Input Method	Account Name & Password
Synchronize User Authentication & Account Track	Synchronize
Number of Counters Assigned	(1-999)
When Number of Jobs Reach Maximum	Skip Job
Temporarily Save Authentication Information	Disable
Reconnection Settings	
<input type="radio"/> Reconnect for every login	
<input checked="" type="radio"/> Set Reconnect Interval	
Reconnection Time	10 Minute (1-1440)
Expiration Date Settings	
Expiration Date	42 Day(s) (1-999)

Buttons: OK, Cancel

Либо через интерфейс МФУ:



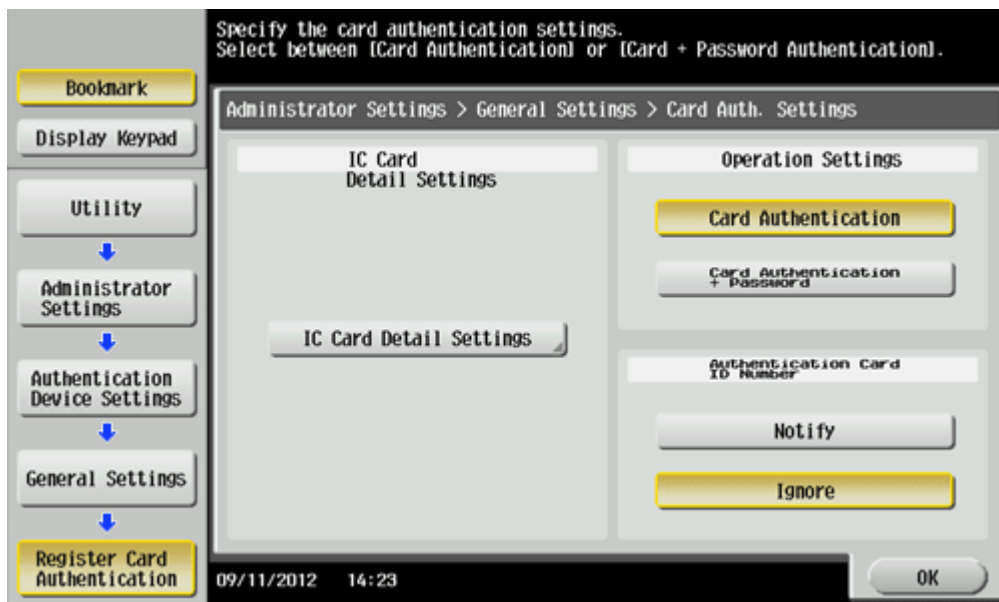
Включение Авторизации



Подключение Account Track, если требуется.



После включения авторизации, появится сообщение о том, что все данные пользователей будут стерты.



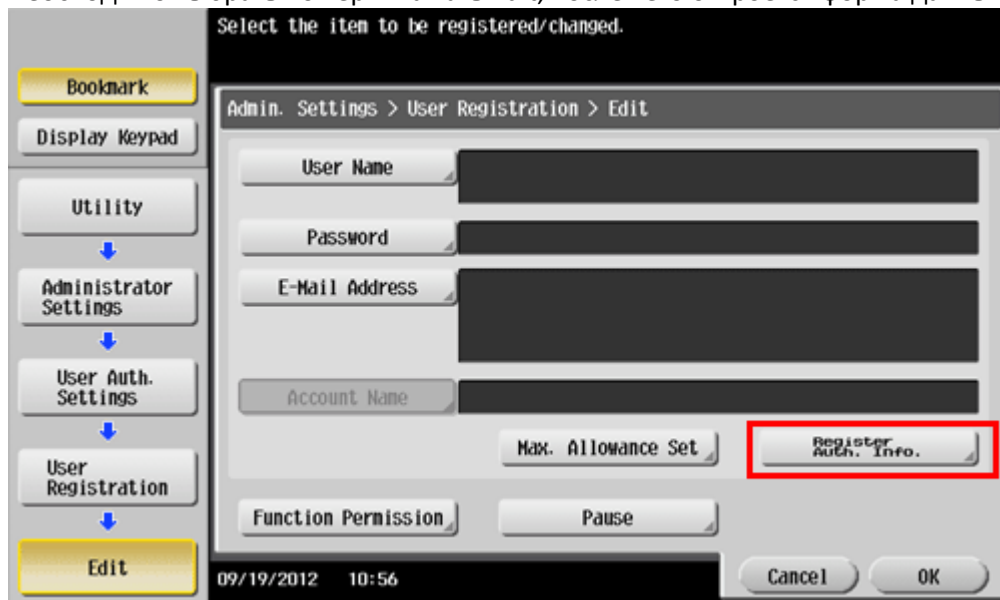
Настроить параметры авторизации картой.

Регистрация пользователей

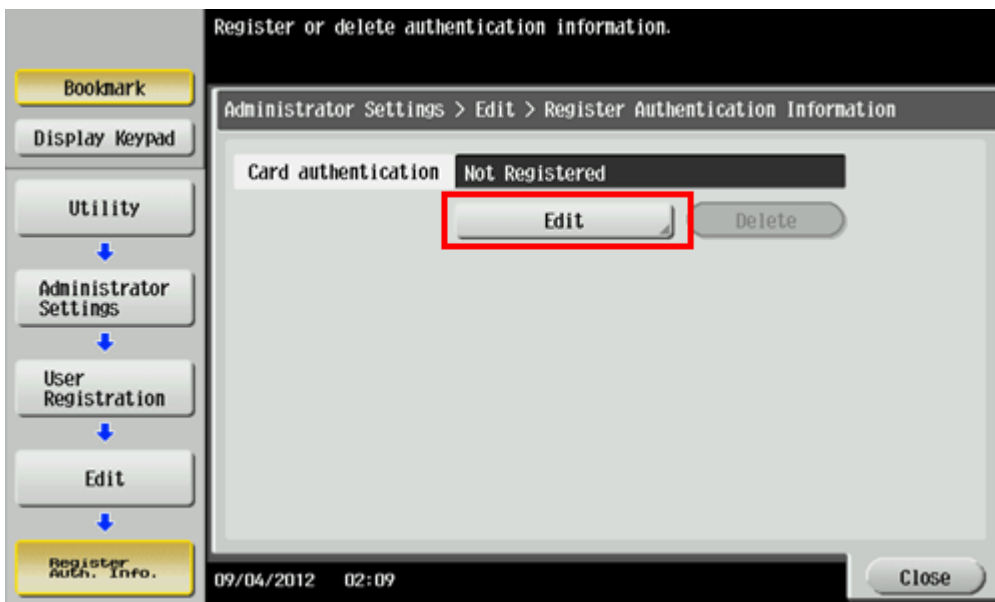


На рисунке выше можно начать регистрацию пользователей.

Необходимо выбрать номер и нажать Edit, после чего откроется форма данных пользователя.



Нажмите кнопку Register Auth.Info. для перехода в следующее меню.



Кнопка Edit позволит зарегистрировать за данным пользователей карту доступа.



Приложите карту к устройству ограничения доступа и удерживая ее там, нажмите “OK”
После этого можно закрыть меню или зарегистрировать новых пользователей.



Настроить параметры автоматической блокировки можно в меню Logoff settings